

**Modulair
Circulair
Toekomstgericht**

**De
remontabele
duiker**



**Een nieuwe standaard voor
ondergrondse infrastructuur.**

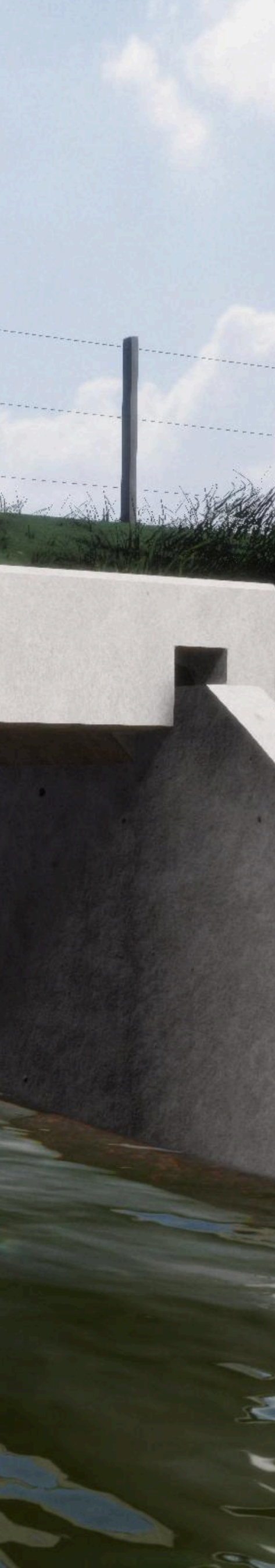
De infrastructuur in Nederland staat onder druk.

Ze moet tegelijkertijd:

- verduurzamen
- sneller aanpasbaar zijn
- én beschikbaar blijven

Dat vraagt om een andere manier van bouwen.





BAM, BTE, TNO en ProRail
onwikkelden een
duurzaam alternatief voor
traditionele betonnen
duikers:

**Een remontabel
duikersysteem**



**Een duiker is een
kleine onderdoorgang.**

Het laat water onder een
weg, spoor of dijk
doorstromen.

Dit voorkomt
wateroverlast en dus
verstoringen van de
bereikbaarheid.

Traditionele duikers zijn maatwerk.

Aanpassen of vervangen
betekent vaak:


- slopen
- lange bouwtijd
- verlies van
materiaalwaarde

Niet toekomstbestendig.

De remontabele duiker is:

- **Modulair opgebouwd.**
- **Prefab.**
- **Eenvoudig te demonteren, vervangen en hergebruiken.**






Het ontwerp zorgt voor
een aanzienlijk
langere levensduur,
lagere onderhouds-
kosten en flexibiliteit
bij toekomstige
aanpassingen.

De kracht zit in de combinatie van:

- **INVIE® cement**
- **Basaltwapening**
- **Remontabele koppelingen**





Beton met het circulaire INVIE®
cement in combinatie met
basaltwapening zorgt voor

**≈ 50% minder CO₂-uitstoot
ten opzichte van traditionele
betonnen duikers.**



Basalt vervangt staal:

- **geen corrosie**
- **langere levensduur**

**Het systeem is
schaalbaar.**

Toepasbaar voor:

- kleine duikers
- ongelijkvloerse kruisingen
- toekomstige fiets- of verkeerstunnels

Eén concept.


Veel toepassingen.

Planning

Najaar 2026:
bouw en testen van
het prototype

Begin 2027:
een eerste
pilotproject in zicht



A photograph of a modern concrete water treatment structure. The structure features a series of concrete slanted channels leading into a body of water. In the background, there is a grassy embankment topped with a fence consisting of vertical posts and horizontal wires. The sky is blue with scattered white clouds.

**Sneller bouwen.
Slimmer vervangen.
Volledig circulair.**

Zo bouwen we vandaag
aan de infrastructuur
van morgen.